



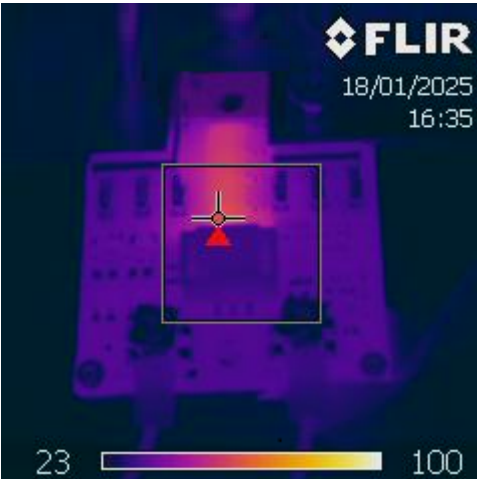
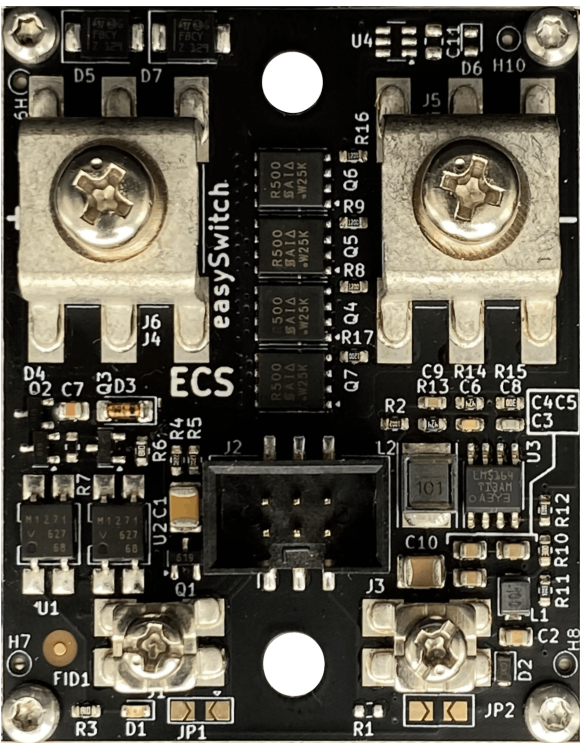
# SSR - elektronisches Relais: easySwitch M

Dieses elektronische Relais ermöglicht das einfache Schalten hoher Gleichströme. Durch die konsequente Reduzierung des Einschaltwiderstands ist kein Kühlkörper mehr erforderlich und die Effizienz Ihres Systems wird deutlich erhöht. Das spart Kosten, Platz und Installationszeit. Mit Hilfe des zusätzlichen Flachbandkabelanschlusses können viele Relais mit sehr geringem Verdrahtungsaufwand angeschlossen werden. Der größere Steuerspannungsbereich ermöglicht eine einfachere Steuerung in 48-V-Systemen. Durch die im Vergleich zu anderen Herstellern deutlich reduzierte Leistungsaufnahme ist dieses SSR auch ideal für den Batteriebetrieb geeignet. Das SSR ist mit einem Schutzlack überzogen, um es vor Umwelteinflüssen und Kondenswasser zu schützen.



www.ecs-online.org  
mail@ecs-online.org  
+49 (0) 6507 9989955

ECS Falko Jahn e.K  
Am Wenigerflur 14  
54498 Piesport



Made in Germany

## Merkmale:

- Sehr niedriger Einschaltwiderstand (bis zu 0,15 mΩ)
- Kein Kühlkörper erforderlich
- Hoher Wirkungsgrad
- Ströme bis zu 150 A
- Großer Steuerspannungsbereich bis zu 60 V
- Sehr geringe Leistungsaufnahme
- Zusätzlicher Flachbandkabelanschluss für eine schnelle Installation



# SSR - elektronisches Relais: easySwitch M



www.ecs-online.org  
mail@ecs-online.org  
+49 (0) 6507 9989955

ECS Falko Jahn e.K  
Am Wenigerflur 14  
54498 Piesport



	easySwitch M-15	easySwitch M-30	easySwitch M-60	Unit
	Output			
Nominal system voltage	12	24	48	V
Maximum working voltage	15	30	60	V
Surge Peak voltage	30	60	100	V
Max. continues Current	150	100	75	A
Max. peak Current (100µS)	1500	1500	1500	A
Max. continues Power	1800	2400	3600	W
On resistance	0,45	0,65	1	mΩ
	Surge protection			
Breakdown voltage	17,5	35	70	V
Peak current 8/20 µS puls	400	200	100	A
Peak current 10/1000 µS puls	100	50	25	A
	Control input			
Control voltage	4,7 bis 15	4,7 - 30	4,7 - 60	V
Power consumption (typically measured at 30V)	0,06			W
	Mechanical data & Enviroment			
Dimension (LxWxH)	60x50x22			mm
Distance mounting holes	47,55			mm
Power connectors	M5			
Control connectors	M3			
Ambient Temperature	-45 bis +80			°C
Protection Features	Circuit board is coated to protect Against condensation Control and Output is galvanically isolated			
Indicators	LED output on			

Made in Germany